

Trygghet och teknik för äldre i Stockholm 20250307

Ann-Kristin Ingemarsson

Avdelningen för digitalisering och it, Äldreförvaltningen



Dagens innehåll:

- Vem gör vad?
- Hjälpmedel
- Bostadsanpassningsbidrag
- Välfärdsteknik
- Hur ska jag tänka kring mitt boende?
- Transporter

Vem gör vad - olika huvudmän?

Region Stockholm

- Vårdcentraler
- Specialistmottagningar
- Sjukhus
- Primärvårdsrehabilitering
- Hjälpmedel
- SL
- Färdtjänst

Pensionsmyndigheten

Socialstyrelsen

Inspektionen för vård och omsorg

Folkhälsomyndigheten

Sveriges kommuner och regioner

Integritetsskyddsmyndigheten

Stockholms stad

- Stadsdelsförvaltningar
 - Träffpunkter
 - Hemtjänst
 - Äldreboenden
 - Syn- och hörselinstruktör
 - Digital stödjare
 - Medborgarkontor
- Äldreförvaltningen
 - Stadsövergripande frågor
 - Trygghetslarm ordinärt boende
- Stadsbyggnadskontoret
 - Bostadsanpassningsbidrag
- Micasa fastigheter AB
- Serviceförvaltningen: Äldre direkt

Äldreomsorg i Stockholms stad

17 000

trygghets-
larm OB

172 472

personer
över
65 år

32

VoB
egen regi

3 100

platser på
VoB egen regi

27 043

äldre har
stöd

2 300

larm/dygn

8 200

platser på
VoB totalt

220

äldre flyttar till
boenden/
månad

480

bistånds-
handläggare

156

VoB
totalt

76

VoB i annan
kommun

Tfn: 08-80 65 65

@: aldredirekt@stockholm.se

Äldre direkt, Stockholms stad

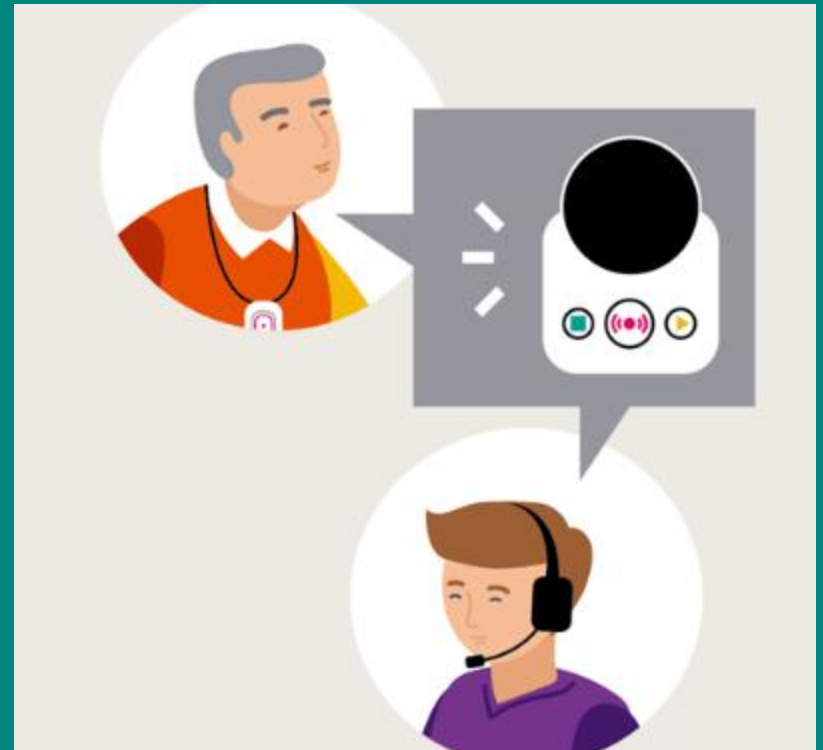
informerar och vägleder om bland annat:

- hemvårdsbidrag
- tandvårdsstödsintyg
- syn- och hörselinstruktörer
- fixartjänst och digitala stödjare
- hemtjänst, dagverksamhet, träffpunkter och boendeformer
- ledsagning
- trygghetslarm
- fakturor och avgifter
- färdtjänst och riksfärdtjänst
- anhörigstöd
- bostadsanpassningsbidrag
- nationella minoriteters rättigheter som relaterar till finska, meänkieli och samiska språk
- klagomål och synpunkter



Trygghetslarm

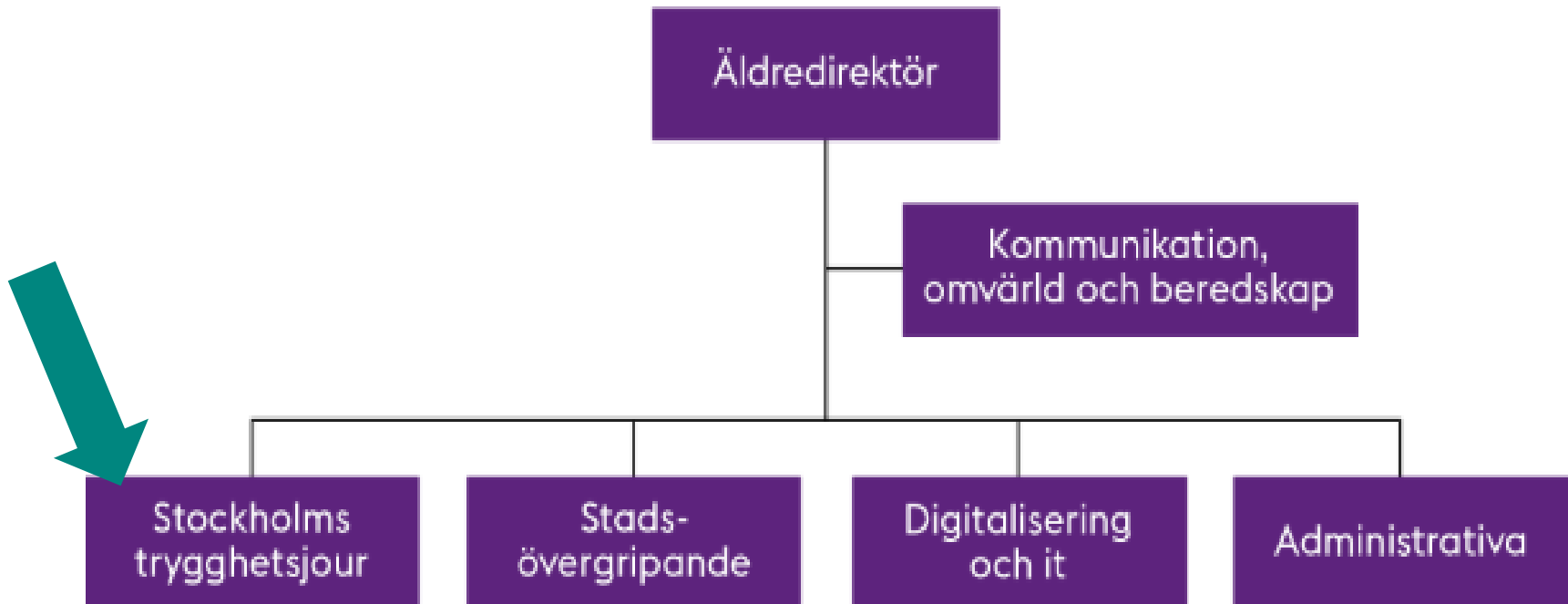
Stockholms trygghetsjour



Äldreförvaltningen

Äldreförvaltningen ansvarar för kommunövergripande frågor rörande äldreomsorg, och för att i dialog med stadsdelsnämnderna samordna, utveckla och följa upp äldreomsorgen i staden.

Ca 170 medarbetare.



Stockholms Trygghetsjour



- beviljar och installerar trygghetslarm
 - alla över 65 år har rätt till ett trygghetslarm.
- tar emot och vidarebefordrar larmanrop. Larmanropen varierar i komplexitet!

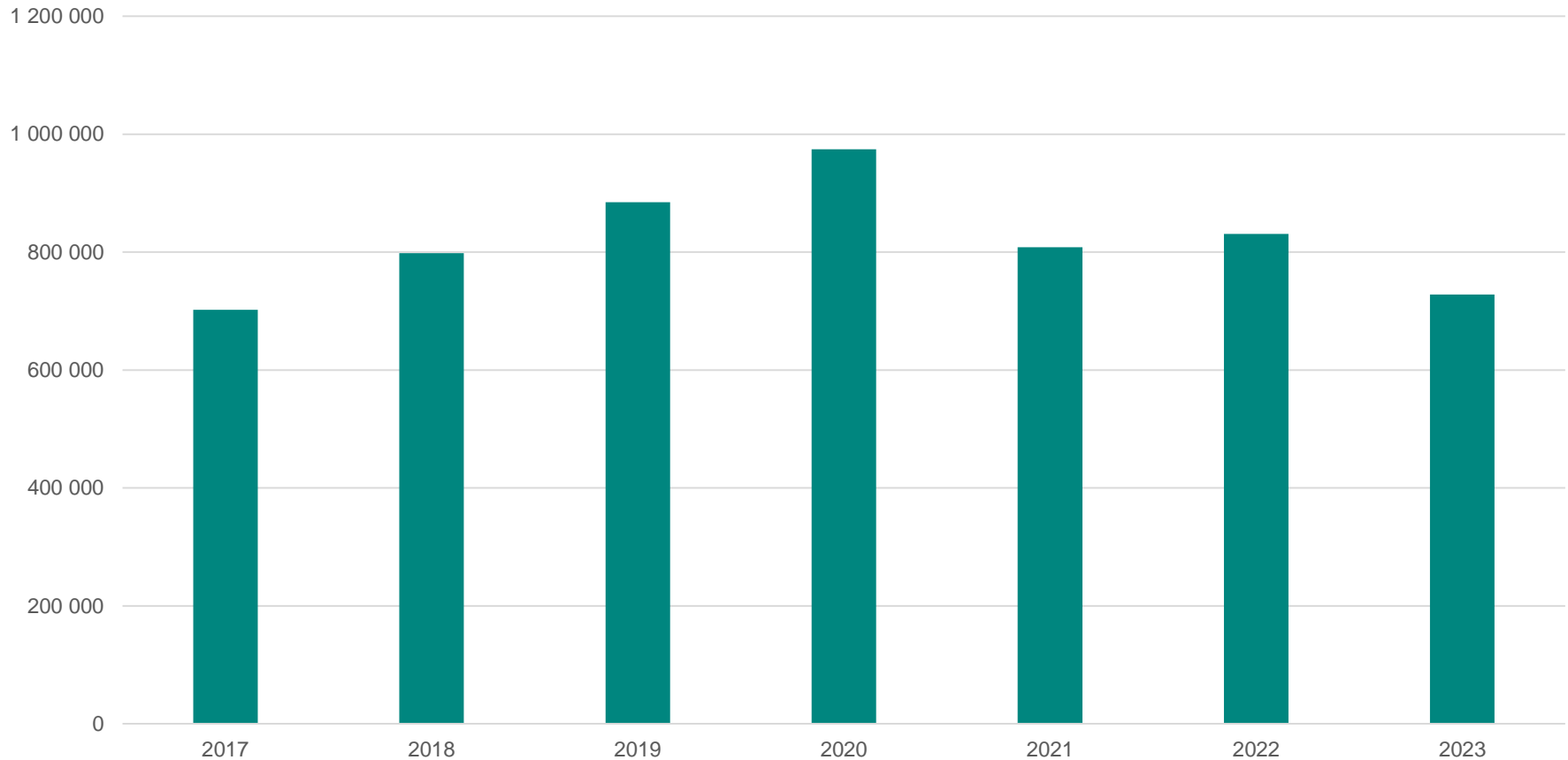
Mer välfärdsteknik på gång!

- Sensorer
- Multifunktionella trygghetslarm



Trygghetslarm

Antal inkommande samtal 2017-2023



Anna, 67 år



Anna

- Elektrisk och manuell rullstol
- Dörrautomatik:
 - port och lägenhetsdörr
- Trapphiss
- Portabel ramp
- Personlyft i sovrum och badrum
- Höj- och sänkbar säng
- Badrum: Spol- och torkbidé, armstöd
- Höj- och sänkbart kök
- Trygghetslarm och Nyckelfri hemtjänst
- Anpassad bil

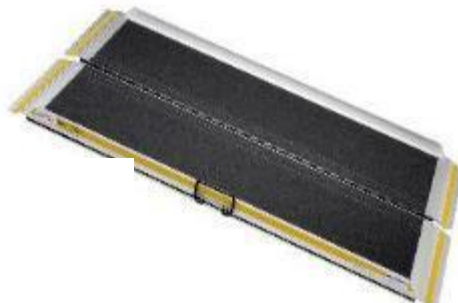


Foto: Sivedalen.

• Hjälpmedel

- Elrullstol
- Personlyft
- Säng
- Portabel ramp

Arbetsterapeut/Fysioterapeut
Hjälpmedelscentraler
Region Stockholm



• Bostadsanpassningsbidrag, BAB

- Borttagning av trösklar
- Trapphiss
- Dörrautomatik port och lägenhetsdörr
- Badrum: Spol- och torkbidé
- Anpassat kök

Intygsskrivare/Arbetsterapeut
Stadsbyggnadskontoret
Stockholms stad

Hemsjukvård/sjukhusmottagning
Region Stockholm

• Hemsjukvård medicinsk utrustning

- Dialysapparat

• Trygghetslarm och Nyckelfri hemtjänst

Biståndshandläggare,
Stockholms trygghetsjour
Stockholms stad

• Bilanpassning

- Anpassning av bil

Försäkringskassan

Hjälpmedel

Region Stockholm ansvarar i ordinärt boende



Hjälpmedel

- Medicintekniska produkter (egen lagstiftning)
- Region Stockholm ansvarar ordinärt boende
- Särskild kompetens:
 - arbetsterapeut, fysioterapeut, logoped, sjuksköterska, audionom m fl
- Oftast lån och ska återlämnas
- Hjälpmedel kan specialanpassas och bytas ut

Kostnad:

- Oftast gratis
- Hyra - brukaren betalar
- Batterier/förbrukningsdelar - brukaren betalar
- Enkla hjälpmedel som kan köpas i affärer - brukaren betalar

Hjälpmedel: syn, hörsel, rörelse

- rullstol, elrullstol
- personlyftar och lyftselar
- rollator, kryckor
- vårdsäng, duschstol
- CPAP, syrgas
- hörapparater
- synhjälpmedel
- inkontinensskydd
- påminnelse-system



[Välkommen till Hjälpmedelsverksamheterna](#)

Hur får jag tag på hjälpmedel?

- Kontakta vårdcentralen (distriktsköterska), primärvårdsrehabilitering (arbetsterapeut eller fysioterapeut)
 - Träffa en förskrivare som utreder ditt behov av hjälpmedel och beslutar också vilket eller vilka hjälpmedel du får.
- Gällande syn- och hörselproblem kan man kontakta syn- och hörselinstruktör i sin stadsdel.

[Att få hjälpmedel - 1177](#)

- **Hjälpmedel Stockholm** (Rörelse), södra Stockholm
 - Bergtallsvägen 10, Älvsjö
 - [Välkommen till Hjälpmedelsverksamheterna](#)
- **Sodexo** (Rörelse), norra Stockholm
 - Rissneleden 16 B, Sundbyberg
 - sodexohjalpmedelsservice.se/
- **KommSyn (Kommunikation, syn, kognition, hörsel)**
 - Bergtallsvägen 10, Älvsjö
 - [KommSyn Stockholm – 1177](#)
- **Medicinteknisk apparatur i hemmet MAH**
 - Infusionspumpar, C-PAP, blodmätare, luftrenare, droppställning
 - [Medicinteknisk apparatur i hemmet MAH – 1177](#)
- **Förbrukningshjälpmedel i hemmet**
 - diabetes, förband, sjukvård, inkontinens, kompression och näring
 - [Förbrukningshjälpmedel i hemmet – 1177](#)

Felanmälan, reparationer och service

Hjälpmedel Stockholm 08-123 476 00

Sodexo hjälpmedelsservice 08- 5788 5200

KommSyn: 08-123 475 25

MAH: 08-123 675 00



Syn- och hörselinstruktör, Stockholms stad

Har du nedsatt syn eller hörsel kan du få hjälp av en syn- och hörselinstruktör för att klara vardagen ännu bättre.

Du kan få hjälp med

- syn- och hörselanpassningar på telefon, dator och surfplatta
- råd och stöd om syn- och hörselnedsättningar och dess konsekvenser i vardagen
- information om kurser, föreningsliv och kommunal service
- råd och stöd i kontakter med hörselklinik eller syncentral
- information om hur du hanterar syn- och hörselhjälpmedel
- att träna orientering i hemmet och i närmiljön om du har en synnedsättning.



Syn- och hörselinstruktör är en kostnadsfri tjänst och finns i stadens alla stadsdelar.

[Syn- och hörselinstruktörer - Stockholms stad](#)

Bostadsanpassningsbidrag

Anpassa din bostads fasta funktioner

Stockholms stad

Bostadsanpassningsbidrag = BAB

- Lagen (2018:222) om Bostadsanpassningsbidrag är ett komplement till bygglagstiftningen.
 - Oavsett om man
 - äger sin bostad,
 - bor i en hyresrätt
 - bor i en bostadsrätt,
 - bor i villa, lägenhet eller husbåt.
 - Ingen kostnadsgräns, inte inkomst- eller förmögenhetsrelaterat
 - Bidraget täcker alla kostnader (material, arbete, bygglov mm).
 - Bidrag kan beviljas till anpassning av bostadens fasta funktion
- Bidrag söks hos Stadsbyggnadskontoret i Stockholm.
- Micasa har egna rutiner!

Syftet är att ge personer med funktionsnedsättningar möjlighet att kunna leva som alla andra i en egen bostad.

[Bostadsanpassning - Stockholms stad](#)

Vem gör vad - BAB?

- Du ansöker hos stadsbyggnadskontoret och bifogar:
 - intyg över behovet
 - kostnadsförslag och
 - fastighetsägarens medgivande.
- Handläggare utreder och fattar beslut om en summa pengar.
- Du får beslutet. Om du inte är nöjd med beslutet kan du överklaga det genom att skicka in överklagan till stadsbyggnadskontoret.
- Du beställer anpassningen och betalar entreprenören när anpassningen är utförd.
- Bidraget betalas ut till dig.

[Bostadsanpassning - Stockholms stad](#)

I Micasa-fastigheter är det andra rutiner:
[Bostadsanpassning - Micasa Fastigheter](#)

Vanliga åtgärder - BAB

- Montering av fast ramp
- Utjämning av trösklar
- Spol- och torkbidé
- Installation av trapphiss/lyftanordning



Vanliga åtgärder - BAB

- Stödhandtag i badrum, ledstång i trappa
- Badkarsborttagning –
duschplats/duschkabin
- Spisvakt
- Dörrautomatik på
port/hissdörr/lägenhetsdörr



Felanmälan, service och reparationer BAB

- Äger utrustningen
 - konsumentlagstiftning gäller
 - garantier
 - kolla upp vad som täcks av hemförsäkring!
- Service och reparationer hanteras av ägaren
 - kan ansöka om bidrag till
 - reparationer
 - kostnader för service och besiktning av hiss



Boendeformer som senior

Boendeformer för äldre i Stockholm



Icke biståndsbedömt boende

- Ordinarie bostadsbestånd
 - Hyresrätt, bostadsrätt eller villa
 - Äldre fastigheter låg grad av tillgänglighet, nyare högre grad av tillgänglighet
- Seniorbostäder med aktivitetscenter
 - Tillgänglig lägenhet
 - Förmedlas till personer 65 år och äldre utifrån kötid hos Bostadsförmedlingen
 - Särskilda förtursregler i vissa fall.
 - Hemtjänst beviljas utifrån individuella behov.
 - Aktivitetscenter "som koncept" finns inom Micasas seniorbostäder.

Biståndsbedömt boende

- Servicehus
 - Tillgänglig lägenhet med trygghetslarm.
 - Tillgång till viss service/lokaler.
 - Personal finns i huset dygnet runt .
 - Även tillgång till sjuksköterska, arbetsterapeut och fysioterapeut.
 - Hemtjänst beviljas utifrån individuella behov.
- Vård- och omsorgsboende
 - Boendeform för personer med stora behov av omsorg
 - Egen lägenhet med gemensamma utrymmen som matsal, dagrum

Att tänka på när du vill byta bostad

- Hur är tillgängligheten i och vid bostaden? När du åldras kan det bli svårare att gå i trappor eller att komma i och ur ett badkar.
- Vilka möjligheter finns att bo kvar om du skulle få ett funktionshinder? Går det att ta sig fram med rullstol eller rullator?
- Finns affärer, service och kommunikationer i närheten? Klarar du dig utan bil?
- Vill du ha tillgång till aktiviteter och socialt liv direkt vid din bostad?
- Kan du ta dig till olika aktiviteter som du vill delta i?
- Vilket underhåll kräver bostaden? Krävs trädgårdsarbete eller snöskottning?
- Vad krävs för att du ska känna dig trygg i bostaden?
- Vilka boendekostnader klarar du om du blir ensamstående?

Olika vägar till en lämplig bostad

1. Att söka via bostadsförmedlingen i Stockholm.
2. Att söka via Interna byteskön – internkö för Stockholms kommunala bostadsbolag.
3. Att söka hos privata hyresvärdar.
4. Att köpa en seniorbostad i bostadsrätt.



Läs mer på senior.stockholm.se:

[Planera ditt boende som senior – Stockholms stad - Stockholms stad](http://senior.stockholm.se)

Platser i särskilda boenden mm

- Totala antalet platser
 - vård- och omsorgsboende ca 8 320
 - korttidsplatser ca 275
 - profilboendeplatser ca 450
 - Servicehuslägenheter ca 780
- Majoriteten väljer ett boende i sin stadsdel.



Att ta sig runt i staden

Hur kan jag ta mig runt i staden?

- **SL:** [Ledsagning och bärhjälp i SL-trafiken | SL](#)
- **Sjukresa** är en resa mellan din bostad och en vårdgivare som har avtal med Region Stockholm. Det kan till exempel vara en läkare, sjukgymnast, tandläkare eller kurator. Om du har tillstånd för färdtjänst har du automatiskt rätt till sjukresa. [Sjukresor i Stockholms län - 1177](#)
- **Färdtjänst och riksfärdtjänst** är ett stöd för dig som har svårt att resa på egen hand eller med allmänna kommunikationer. Riksfärdtjänst är för dig som ska resa utanför Stockholms län. Du ansöker hos din biståndshandläggare som utreder ditt behov. [Färdtjänst - Stockholms stad](#)



SL: Ledsagning och bärhjälp



[020 120 20 22](tel:0201202022)

- **Ledsagning i tunnelbanan:** Du kan beställa ledsagning på alla tunnelbanestationer. Ledsagaren hjälper dig vid byten till eller från bussar eller andra tåg, eller mellan olika linjer på tunnelbanan.
- **Ledsagning på pendeltågsstationer:** Du kan beställa ledsagning på alla pendeltågsstationer.
- **Ledsagning mellan bussar:** Du kan få ledsagning mellan olika bussar på många av de stora knutpunkterna i länet.
 - Även mellan vissa pendelbåtslinjer, bussar och tunnelbanestationer, Roslagsbanan, Saltsjöbanan, Spårväg City, Tvärbanan, Lidingöbanan osv
- **Bärhjälp på Centralen-området:** Du som beställer ledsagning kan få hjälp att bära din väska på området kring T-Centralen.
 - Centralen, Stockholm City, Stockholms central, Cityterminalen samt närliggande busshållplatser vid byte mellan SL-trafik samt vid byte från SL-trafik

[Ledsagning och bärhjälp i SL-trafiken | SL](#)

Parkering för rörelsehindrade

Du som är folkbokförd i Stockholm och har mycket svårt att gå kan ansöka om:

- parkeringstillstånd för rörelsehindrad
- parkeringsplats för rörelsehindrad



Parkeringstillstånd:

Fyll i *Ansökan om parkeringstillstånd för rörelsehindrad*. En läkare ska fylla i delar av blanketten.

[Parkering för rörelsehindrad - Stockholms stad](#)

Parkeringsplats:

Är du i behov av en parkeringsplats för rörelsehindrade har du möjlighet att ansöka om det genom att fylla i formuläret på hemsidan. Parkeringsplatsen är allmän och kan användas av alla som har ett giltigt parkeringstillstånd för rörelsehindrad.

[Ansök om parkeringsplats för rörelsehindrad - Stockholms stad](#)

- [Träffpunkter och mötesplatser för seniorer](#)
- [Kalendarium](#)
- [Hjälp i vardagen](#)
 - [Fixartjänst](#)
 - [Digital vardag](#)
 - [Digital stödjare](#)
- [Hållbar hälsa](#)
- [Hitta något att göra](#)
 - [Digitala visningar och föreläsningar](#)
- [Ditt boende som senior](#)
 - [Hur vill du bo i framtiden?](#)
 - [Skydda dig mot brott och bedrägerier](#)
 - [Förebygg bränder i ditt hem](#)

Förebygg bränder i ditt hem >

Så här kan du skydda dig och andra mot bränder i ditt hem.

Hjälp i vardagen >

Det finns flera möjligheter för dig som är senior i Stockholm och behöver enklare hjälp i vardagen.

